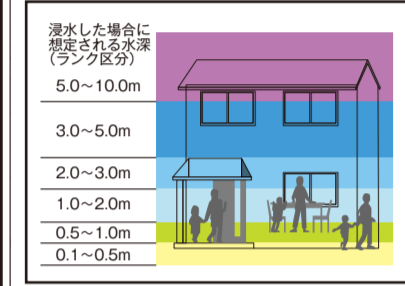
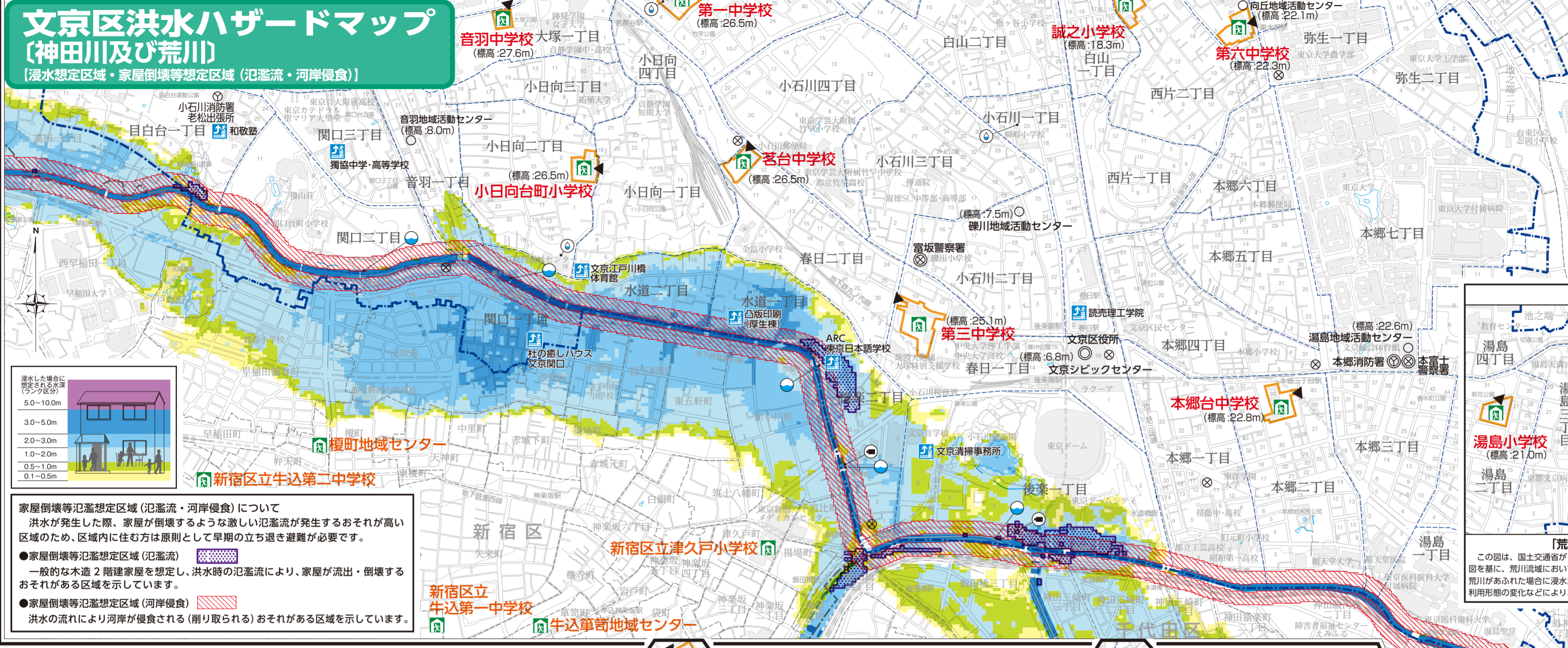


文京区洪水ハザードマップ 〔神田川及び荒川〕

〔浸水想定区域・家屋倒壊等想定区域(氾濫流・河岸侵食)〕

洪水ハザードマップ(浸水想定区域)について

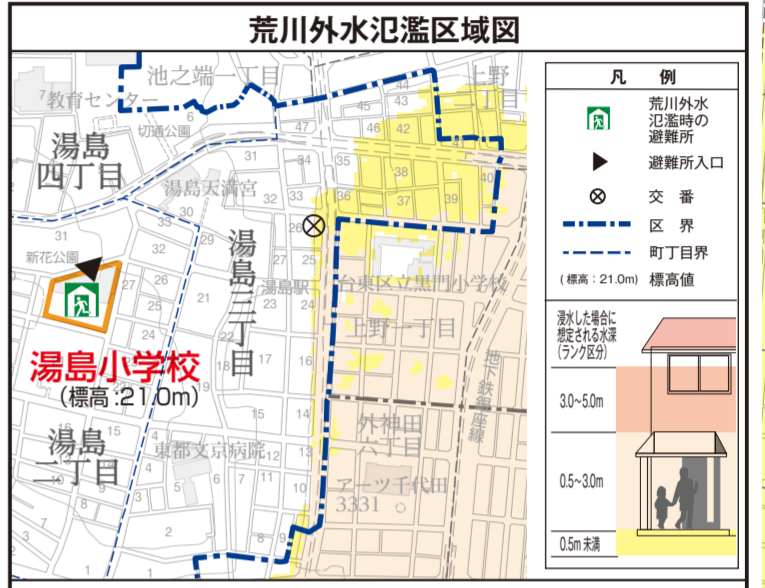
この地図は、東京都が作成した浸水想定区域図を基に、大雨によって神田川が氾濫した場合の浸水想定区域と浸水深等を示すとともに、各地域の避難所を明示し、区民の皆さんの避難などに役立てるために作成したものです。
浸水被害が予想される区域及びその程度は、想定しうる最大規模の降雨(24時間総雨量690mm・時間最大雨量153mm)を基にシミュレーションを行っています。したがって、大雨が降ると、常にこの地図のような浸水被害が発生するというものではありませんのでご注意ください。



家屋倒壊等氾濫想定区域(氾濫流・河岸侵食)について

洪水が発生した際、家屋が倒壊するような激しい氾濫流が発生するおそれが高い区域のため、区域内に住む方は原則として早期の立ち退き避難が必要です。

- 家屋倒壊等氾濫想定区域(氾濫流) 一般的な木造2階建家屋を想定し、洪水時の氾濫流により、家屋が流出・倒壊するおそれがある区域を示しています。
- 家屋倒壊等氾濫想定区域(河岸侵食) 洪水の流れにより河岸が侵食される(削り取られる)おそれがある区域を示しています。



文京区洪水ハザードマップ 〔神田川及び荒川〕

〔浸水継続時間〕

洪水ハザードマップ(浸水継続時間)について

この地図は、東京都が作成した浸水想定区域図を基に、大雨によって神田川が氾濫した場合に、50cm以上の浸水深が継続する時間を表示したものです。
浸水被害が予想される区域及びその程度は、想定しうる最大規模の降雨(24時間総雨量690mm・時間最大雨量153mm)を基にシミュレーションを行っています。したがって、大雨が降ると、常にこの地図のような浸水被害が発生するというものではありませんのでご注意ください。

